

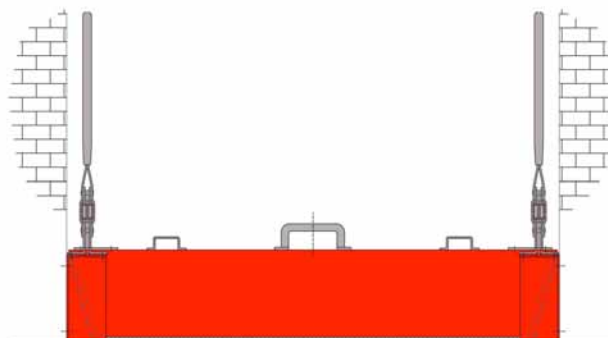
Auslaufsperr BL/BST-EX

Art. Stamm: 012

**BST-EX: Barriere steckbar,
für extreme Verhältnisse**



- Multifunktionell
- Schräg geschnitten



Baumaße:	
Standardhöhe	100–200 mm
Standardlänge	750–6000 mm
Sonderfälle	auf Anfrage
Breite	50 mm

Die BL/BST-EX ist eine Weiterentwicklung des Grundmodells BL/BST. Der trapezförmige Barrierekörper mit der umlaufenden Dichtung **lässt sich besonders leicht in die schräg geschnittenen Seitenteile einsetzen. Im Außenbereich und beim ungeübten Anwender ist diese Barriere die erste Wahl.**

Als Sonderanfertigung eignet sie sich auch speziell zur Abdichtung von Gebäudeöffnungen mit Schienenanschlüssen.

Im Einsatzfall wird der Barrierekörper manuell in zwei Aufnahmevorrichtungen eingesetzt, die wahlweise neben der zu sichernden Öffnung oder innerhalb der Laibung fest montiert werden und gegen das Bauwerk abgedichtet sind.

Mithilfe der leichten Vertikalspanner auf den Aufnahmen lässt sich der Barrierekörper mit einem Handgriff arretieren. Der Anpressdruck ist einstellbar, so dass die Kompression der hochflexiblen Dichtungen einen dichten Abschluss gegen den Untergrund und die seitlichen Aufnahmen gewährleistet.

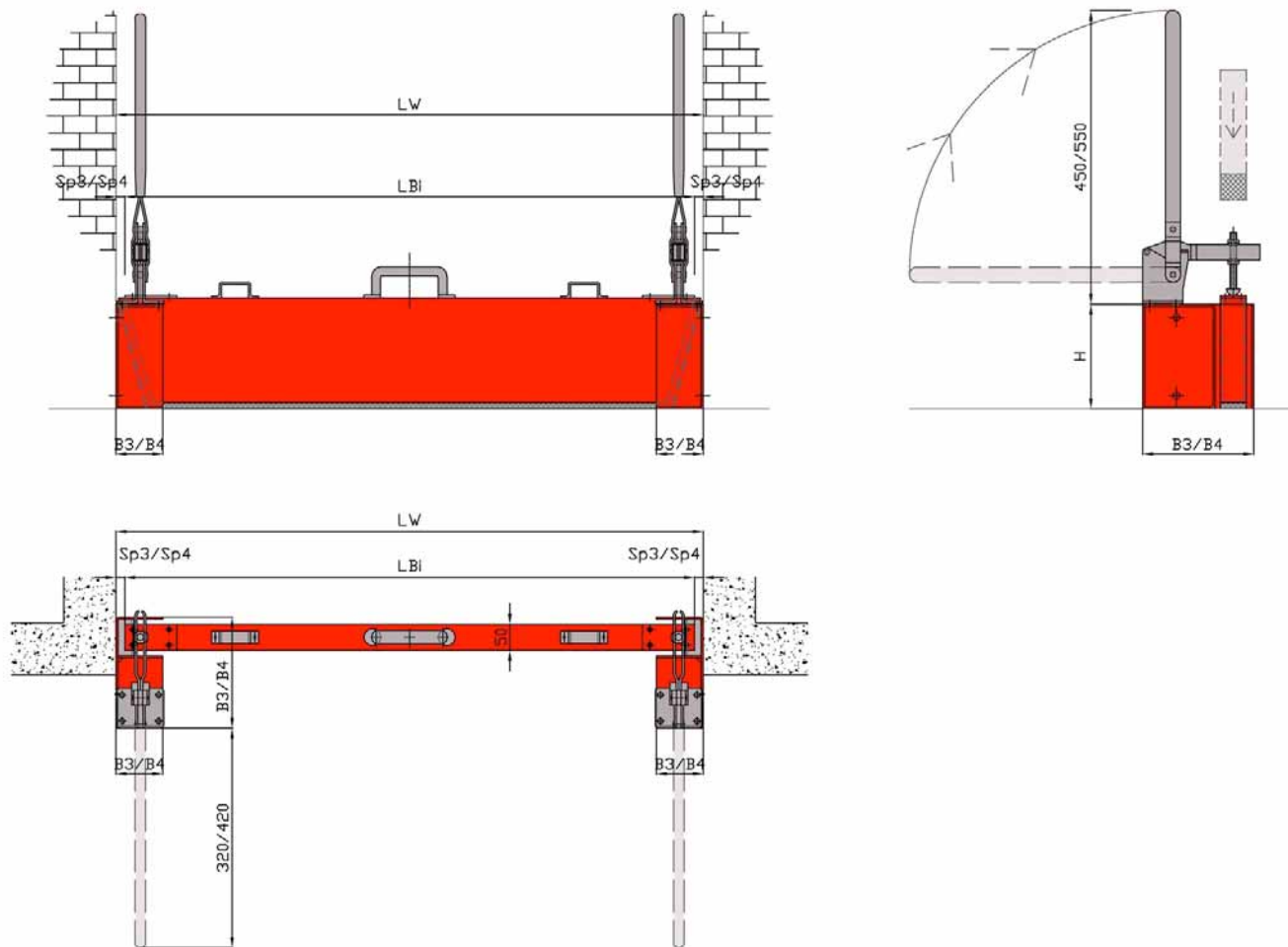
Die Auslaufsperr besteht aus einem trapezförmigen Aluminium-Hohlprofilkörper. Auf der Unterseite und den Stirnflächen ist eine kompressible, hoch anpassungsfähige Spezialdichtung angebracht. Die Dichtung ist alterungs- und medienbeständig.

Raumsparende, robuste Wandhalterungen lagern den Sperrkörper unmittelbar in der Nähe des Einsatzortes. Die Wandhalterungen sind im Lieferumfang enthalten.

Aufnahmen und Sperrkörper sind vorzugsweise in RAL 3020 (Verkehrsrot) pulverbeschichtet. Die übrigen Metallteile sind verzinkt oder aus Aluminium.

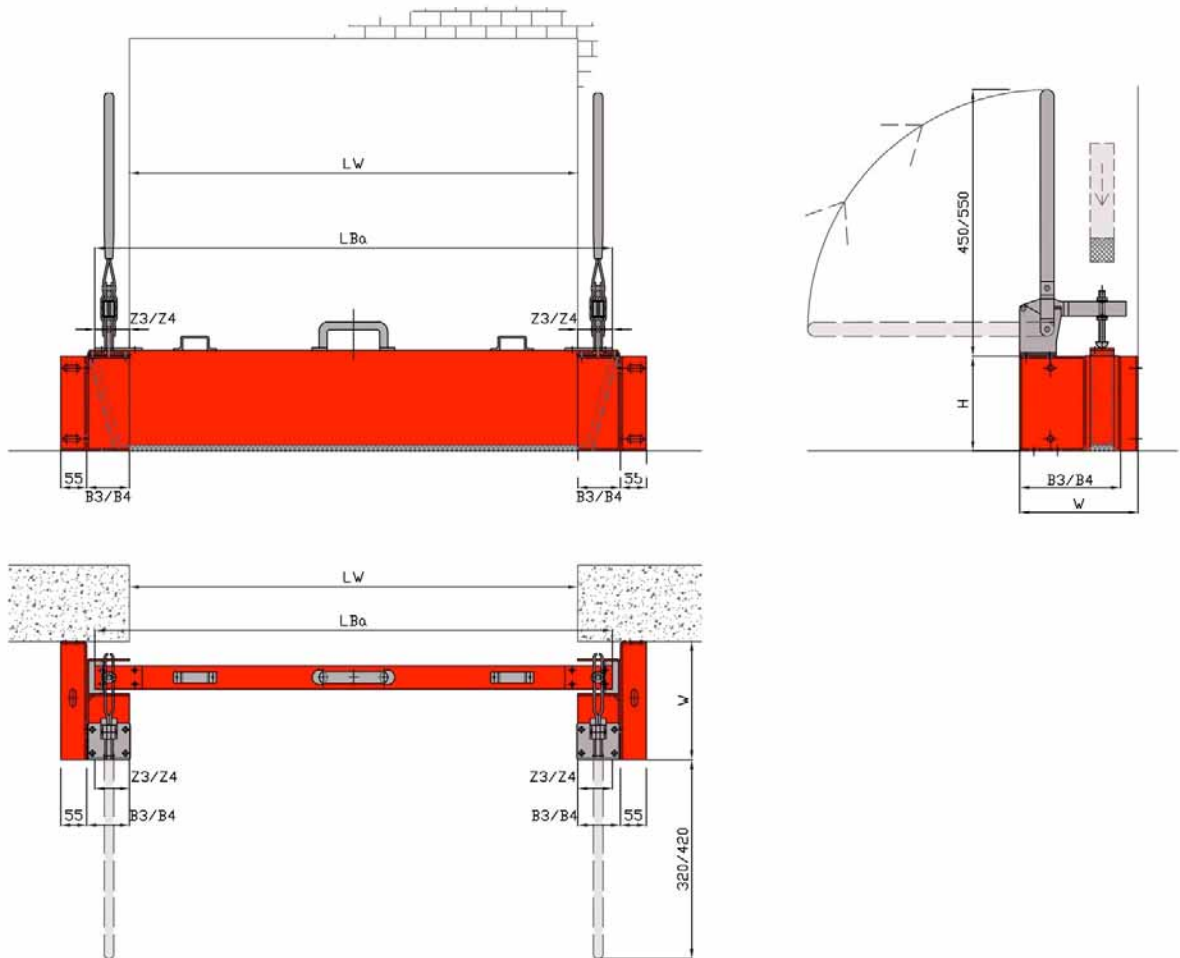
Geeignet für rissfreie Untergründe mit geringen Bodenunebenheiten, z. B. Beton, Riffel- und Tränenblech nach DIN 59220, Fliesen, Stein. Sie ist für den Innen- und Außenbereich uneingeschränkt zugelassen und feuertechnisch erprobt.

Montage innerhalb der Laibung



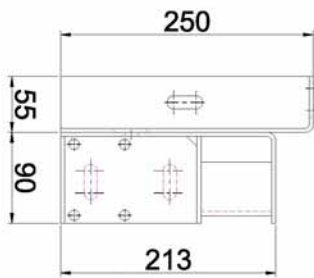
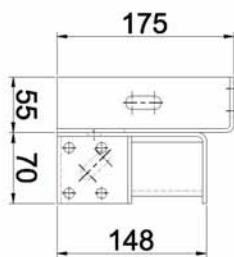
BL/BST-EX (steckbar, extrem)			
Aufmaßtabelle für Bestellmaß LBi			
(LBi = Länge Barriere innerhalb der Laibung)			
Aufnahme B3/70 		B3/70	B4/90
	Höhe H [mm]	LW [mm]	LW [mm]
	50	bis 6000	--
	100	bis 5000	über 5000
	150	bis 4000	über 4000
	200	--	alle Länge
Aufnahme B4/90 		B ₃ = 70 mm	B ₄ = 90 mm
		LBi = LW - (2 x Sp ₃)	LBi = LW - (2 x Sp ₄)
		Sp ₃ = 15 mm	Sp ₄ = 15 mm

Montage außerhalb der Laibung



BL/BST-EX (steckbar, extrem)
 Aufmaßtabelle für Bestellmaß LBa
 (LBa = Länge Barriere außerhalb der Laibung)

Aufnahme B3/70		B3/70	B4/90
	Höhe H [mm]	LW [mm]	LW [mm]
	50	bis 6000	--
	100	bis 5000	über 5000
	150	bis 4000	über 4000
Aufnahme B4/90	200	--	alle Länge
		B ₃ = 70 mm	B ₄ = 90 mm
		LBa = LW + (2 x Z ₃)	LBa = LW + (2 x Z ₄)
		Z ₃ = 50 mm	Z ₄ = 70 mm



Europe

Blobel Umwelttechnik GmbH

Ziegeleistraße 5
86368 Gersthofen, Germany

Telephone: +49 (0)821 498190-0
Telefax: +49 (0)821 498190-30

email: info@blobel.de
Web: www.blobel.de

North America / Canada

BLOBEL Environmental Engineering LLC

270 Presidential Drive
Wilmington, Delaware 19807, USA

Telephone: +1 302-353-1555
Telefax: +1 302-288-3753
Mobile: +1-215-666-2267

email: info@blobel.us
Web: www.blobel.com

Asia / Pacific / South America

Blobel Environmental Engineering

6/41 Belgrave Street
Sydney NSW 2024, Australia

Telephone: +61 (0)2/93 69 35 04
Mobile: +61 (0) 4 19 27 94 81

email: mail@blobel.com
Web: www.blobel.com