

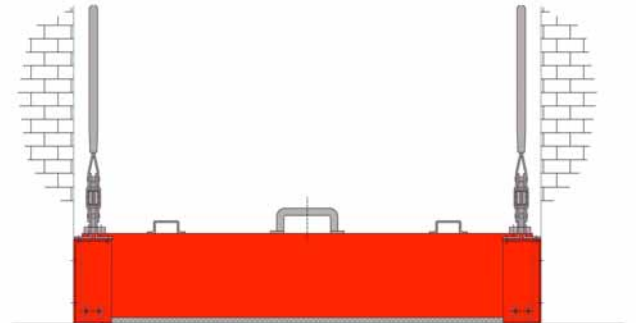
Auslaufsperr BL/BST

Art. Stamm: 011

BST: Barriere steckbar



- Multifunktionell
- Druckrichtung vor Ort wechselbar



Baumaße:	
Standardhöhe	100–500 mm
Standardlänge	750–6000 mm
Sonderfälle	auf Anfrage
Breite	50 mm

Die Auslaufsperr BL/BST ist eine leicht zu handhabende und sehr variable Steckbarriere.

Im Einsatzfall wird der Barrierekörper manuell in zwei Aufnahmevorrichtungen eingesetzt, die wahlweise neben der zu sichernden Öffnung oder innerhalb der Laibung fest montiert werden und gegen das Bauwerk abgedichtet sind.

Die Vertikalspanner auf den Spannböcken liefern die nötige Kraft, um den Barrierekörper zu arretieren, gegen die Dichtung der Aufnahme zu pressen und die hochflexible Bodendichtung zu komprimieren. So ist ein rund um dichter Abschluss gewährleistet. Der Anpressdruck ist individuell einstellbar. Die Druckrichtung ist vor Ort problemlos wechselbar.

Spannböcke und Vertikalspanner werden je nach Länge und Stauhöhe des Sperrkörpers optimal angepasst.

Raumsparende, robuste Wandhalterungen lagern den Sperrkörper unmittelbar in der Nä-

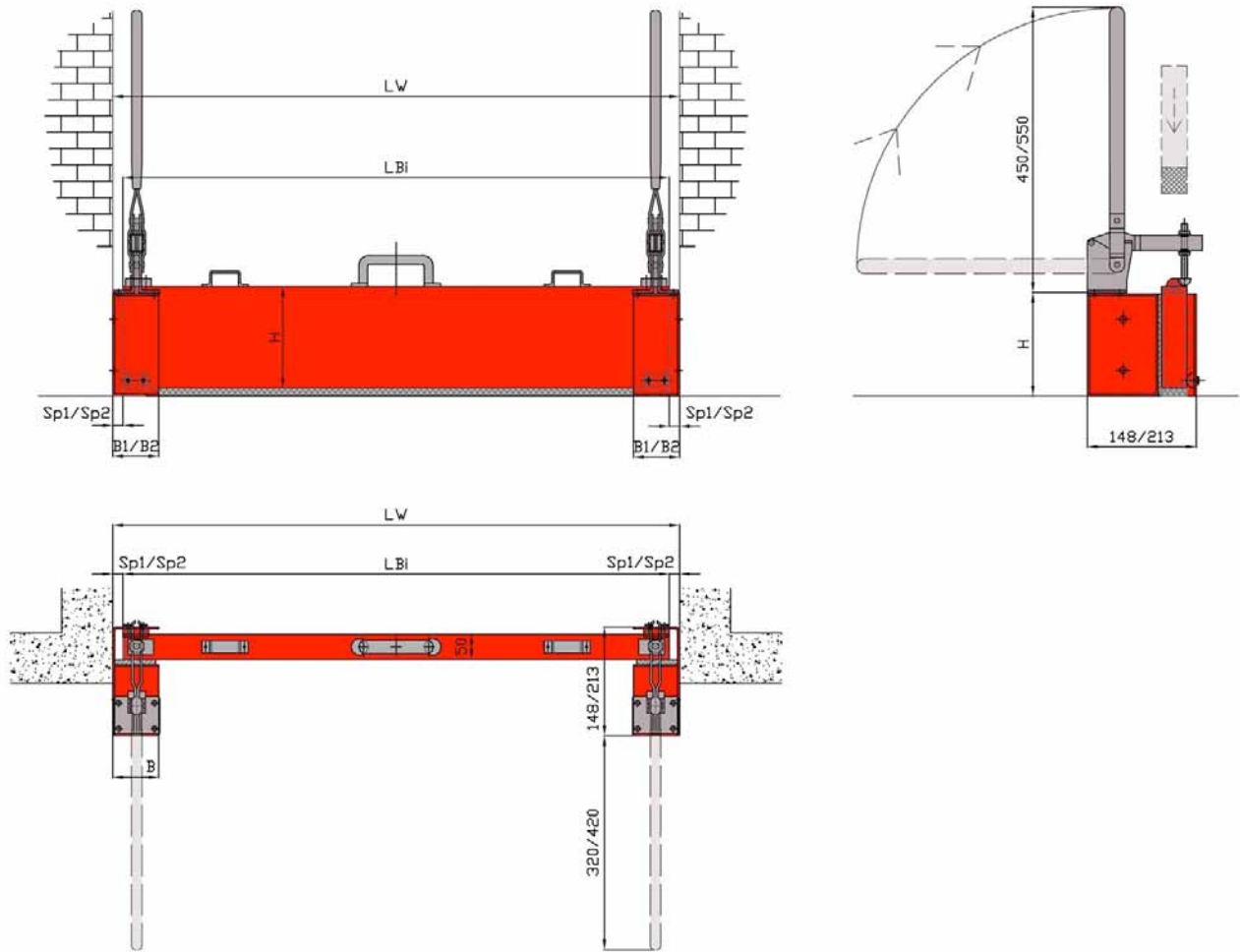
he des Einsatzortes. Die Wandhalterungen sind im Lieferumfang enthalten.

Die Auslaufsperr besteht aus einem Aluminium-Hohlprofilkörper. **Bei Stauhöhen über 300 mm werden die einzelnen Profile grundsätzlich miteinander verschweißt.** Auf der Unterseite und den Stirnflächen ist eine kompressible, hoch anpassungsfähige Spezialdichtung angebracht. Die Dichtung ist alterungs- und medienbeständig.

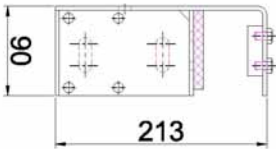
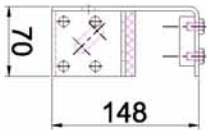
Aufnahmen und Sperrkörper sind vorzugsweise in RAL 3020 (Verkehrsrot) pulverbeschichtet. Die übrigen Metallteile sind verzinkt oder aus Aluminium.

Geeignet für rissfreie Untergründe mit geringen Bodenunebenheiten, z. B. Beton, Riffel- und Tränenblech nach DIN 59220, Fliesen, Stein. Sie ist für den Innen- und Außenbereich uneingeschränkt zugelassen und feuertechnisch erprobt.

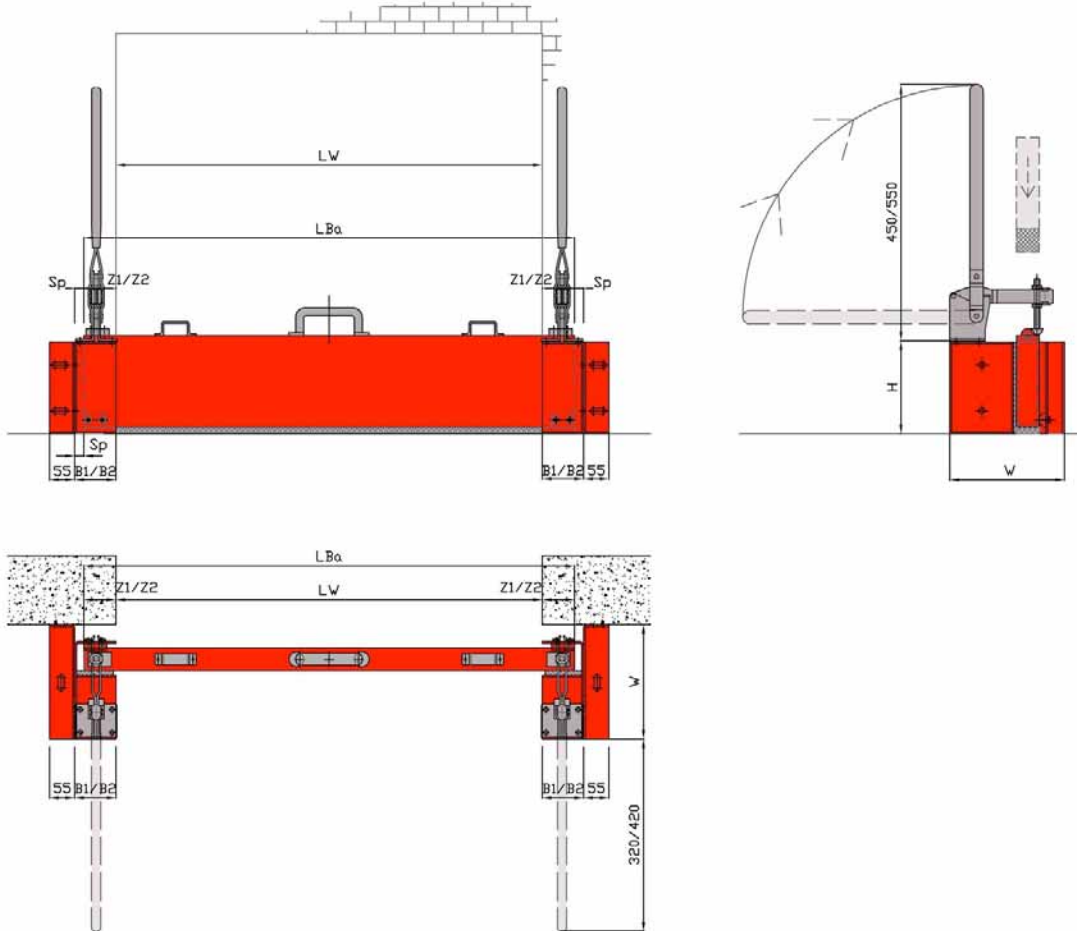
Montage innerhalb der Laibung



BL/BST (Standard, steckbar)				
Aufmaßtabelle für Bestellmaß LBi (LBi = Länge Barriere innerhalb der Laibung)				
Aufnahme B1/70	B1/70	B2/90		
	Höhe H [mm]	LW [mm]	LW [mm]	
	100	bis 5000	über 5000	
	150	bis 4000	über 4000	
	200	bis 3000	über 3000	
	250	bis 2500	über 2500	
	300	bis 2000	über 2000	
	Aufnahme B2/90	350, 400, 450, 500	--	alle Längen
			B ₁ = 70 mm	B ₂ = 90 mm
			L _{Bi} = LW - (2 x Sp ₁)	L _{Bi} = LW - (2 x Sp ₂)
	Sp ₁ = 15 mm	Sp ₂ = 20 mm		



Montage außerhalb der Laibung

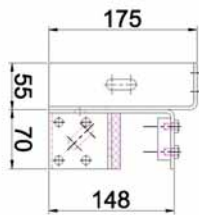


BL/BST (Standard, steckbar)

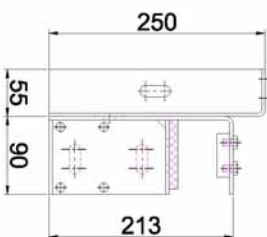
Aufmaßtabelle für Bestellmaß LBa

(LBa = Länge Barriere außerhalb der Laibung)

Aufnahme B1/70



Aufnahme B2/90



	B1/70	B2/90
Höhe H [mm]	LW [mm]	LW [mm]
100	bis 5000	über 5000
150	bis 4000	über 4000
200	bis 3000	über 3000
250	bis 2500	über 2500
300	bis 2000	über 2000
350, 400, 450, 500	--	alle Längen
	B ₁ = 70 mm	B ₂ = 90 mm
	LBa = LW + (2 x Z ₁)	LBa = LW + (2 x Z ₂)
	Z ₁ = Zumaß = 60 mm	Z ₂ = Zumaß = 80 mm
	W ₁ = 175 mm	W ₂ = 250 mm

Europe

Blobel Umwelttechnik GmbH

Ziegeleistraße 5
86368 Gersthofen, Germany

Telephone: +49 (0)821 498190-0
Telefax: +49 (0)821 498190-30

email: info@blobel.de
Web: www.blobel.de

North America / Canada

BLOBEL Environmental Engineering LLC

270 Presidential Drive
Wilmington, Delaware 19807, USA

Telephone: +1 302-353-1555
Telefax: +1 302-288-3753
Mobile: +1-215-666-2267

email: info@blobel.us
Web: www.blobel.com

Asia / Pacific / South America

Blobel Environmental Engineering

6/41 Belgrave Street
Sydney NSW 2024, Australia

Telephone: +61 (0)2/93 69 35 04
Mobile: +61 (0) 4 19 27 94 81

email: mail@blobel.com
Web: www.blobel.com