

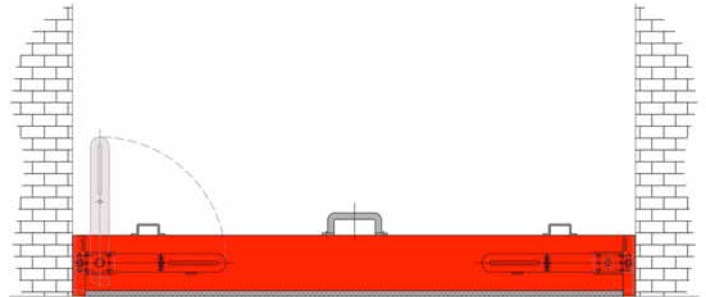
## Auslaufsperrre BL/BTL

Art. Stamm: 014

### BTL: Barriere Türlaibung



- **Steckbar**
- **Ideal bei Platzproblemen**
- **Bevorzugt für Laibungsmontage**



Baumaße:	
Standardhöhe	100–350 mm
Standardlänge	750–6000 mm
Sonderfälle	auf Anfrage
Breite	50 mm

Die Löschwasserbarriere BL/BTL ist **ideal bei sehr eingeschränkten Platzverhältnissen**. Die Barriereaufnahmen in U-Form sind sehr schmal und passen sich auch Industriezagen optimal an. Da die Barriere keine hervorstehenden Bauteile hat und höchste Sicherheit bei minimalem Platzbedarf bietet, ist sie **im Fluchttürbereich besonders zu empfehlen**.

Im Einsatzfall wird der Sperrkörper in die Aufnahmen eingesetzt und mithilfe von zwei Spannhebeln in den Führungsschienen arretiert. Die Pressung ist einstellbar, was eine sichere Abdichtung gegen die Aufnahmen und den Untergrund gewährleistet. Die Spannhebel stehen am eingesetzten Barrierekörper horizontal und sind gesichert.

Der Barrierekörper liegt in platzsparenden Wandhalterungen in der Nähe der zu sichern-

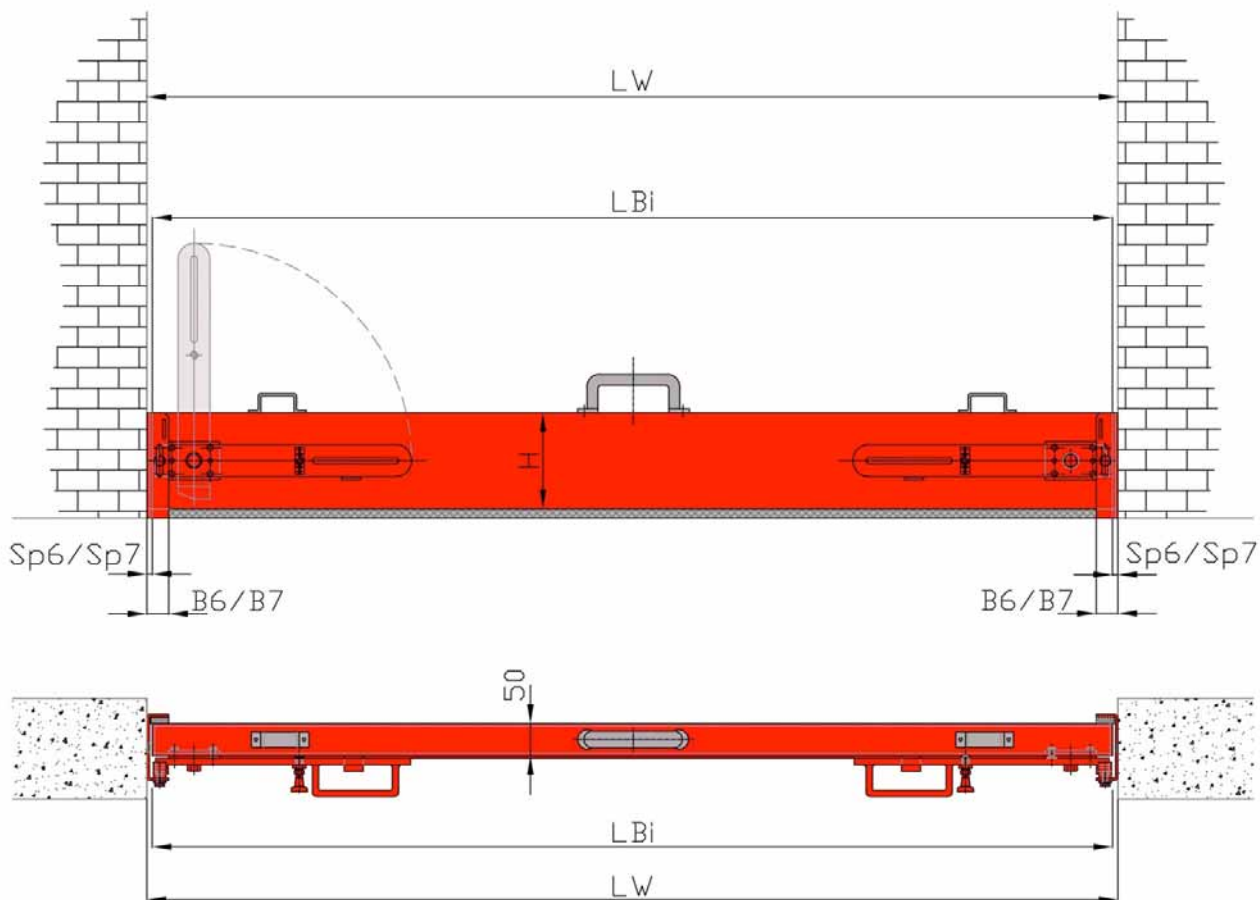
den Öffnung. Die Wandhalterungen sind im Lieferumfang enthalten.

Die Auslaufsperrre besteht aus einem Aluminium-Hohlprofilkörper. **Bei Stauhöhen über 300 mm werden die einzelnen Profile grundsätzlich miteinander verschweißt**. Auf der Unterseite ist eine kompressible, hoch anpassungsfähige Spezialdichtung angebracht. Die Dichtung ist alterungs- und medienbeständig.

Aufnahmen und Sperrkörper sind vorzugsweise in RAL 3020 (Verkehrsrot) pulverbeschichtet. Die übrigen Metallteile sind verzinkt oder aus Aluminium.

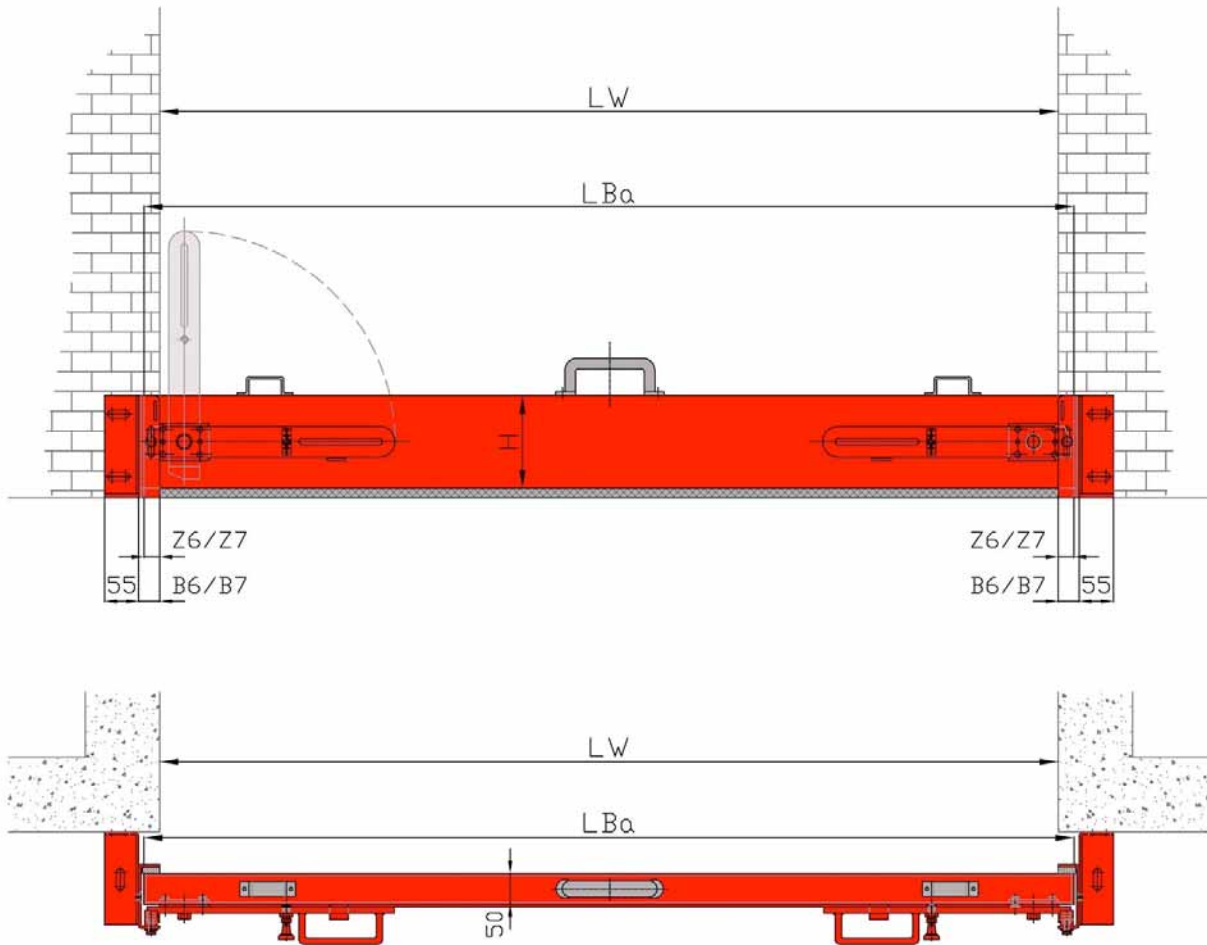
Geeignet für rissfreie Untergründe mit geringen Bodenunebenheiten, z. B. Beton, Riffel- und Tränenblech nach DIN 59220, Fliesen, Stein.

Montage innerhalb der Laibung



BL/BTL (Türlaibung, steckbar)			
Aufmaßtabelle für Bestellmaß LBi (LBi = Länge Barriere innerhalb der Laibung)			
Aufnahme B6/35		B6/35	B7/50
		Höhe H [mm]	LWi [mm] bis 2500
100			
150			
200			
250			
300			
Aufnahme B7/50		B6 = 35 mm	B7 = 50 mm
		$LBi = LW - (2 \times Sp_6)$	$LBi = LW - (2 \times Sp_7)$
		$Sp_6 = 10 \text{ mm}$	$Sp_7 = 15 \text{ mm}$

Montage außerhalb der Laibung



BL/BTL (Türleibung, steckbar)			
Aufmaßtabelle für Bestellmaß LBa (LBa = Länge Barriere außerhalb der Laibung)			
<b>Aufnahme B6/35</b> 		<b>B6/35</b>	<b>B7/50</b>
	Höhe H [mm]	LW [mm] bis 2500	LW [mm] über 2500
	100		
	150		
	200		
	250		
300			
<b>Aufnahme B7/50</b> 	350		
		B6 = 35 mm	B7 = 50 mm
		$LBa = LW + (2 \times Z_6)$	$LBa = LW + (2 \times Z_7)$
	$Z_6 = 25 \text{ mm}$	$Z_7 = 40 \text{ mm}$	

*Europe*

**Blobel Umwelttechnik GmbH**

Ziegeleistraße 5  
86368 Gersthofen, Germany

Telephone: +49 (0)821 498190-0  
Telefax: +49 (0)821 498190-30

email: [info@blobel.de](mailto:info@blobel.de)  
Web: [www.blobel.de](http://www.blobel.de)

*North America / Canada*

**BLOBEL Environmental Engineering LLC**

270 Presidential Drive  
Wilmington, Delaware 19807, USA

Telephone: +1 302-353-1555  
Telefax: +1 302-288-3753  
Mobile: +1-215-666-2267

email: [info@blobel.us](mailto:info@blobel.us)  
Web: [www.blobel.com](http://www.blobel.com)

*Asia / Pacific / South America*

**Blobel Environmental Engineering**

6/41 Belgrave Street  
Sydney NSW 2024, Australia

Telephone: +61 (0)2/93 69 35 04  
Mobile: +61 (0) 4 19 27 94 81

email: [mail@blobel.com](mailto:mail@blobel.com)  
Web: [www.blobel.com](http://www.blobel.com)