

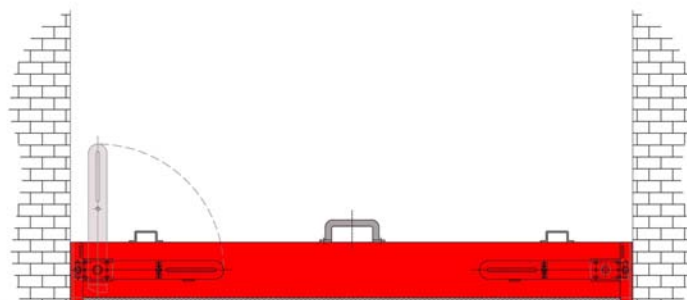
Compuerta contra derrames BL/BTL

Nº maestro: 014

BTL: Compuerta concebida para instalación intradós



- **Tabique de inserción**
- **Muy apropiada para lugares de espacio limitado y para instalación intradós**



Medidas constructivas:	
Altura estándar	100–350 mm
Longitud estándar	750–6.000 mm
Construcciones especiales	sobre demanda
Anchura	50 mm

La compuerta para la retención de aguas residuales BL/BTL es **la solución óptima en lugares de espacio limitado**. Los alojamientos en forma de U quedan muy estrechos y se adaptan perfectamente incluso a los bastidores industriales. **La recomendamos sobre todo para la instalación en puertas de emergencia**, ya que en toda la construcción no hay ninguna parte sobresaliente. Además ofrece una seguridad máxima al mismo tiempo que la ventaja de no requerir mucho espacio.

En caso de necesidad el tabique se coloca en los alojamientos y se fija allí mediante dos palancas de sujeción. Como la fuerza de presión es ajustable es muy fácil comprimir las juntas justo lo exactamente necesario como para asegurar la estanqueidad de contacto con el suelo y con los alojamientos. En estado operativo las palancas quedan en posición horizontal y aseguradas.

El suministro incluye soportes eficaces que se fijan en la pared, cerca del lugar de uso, y

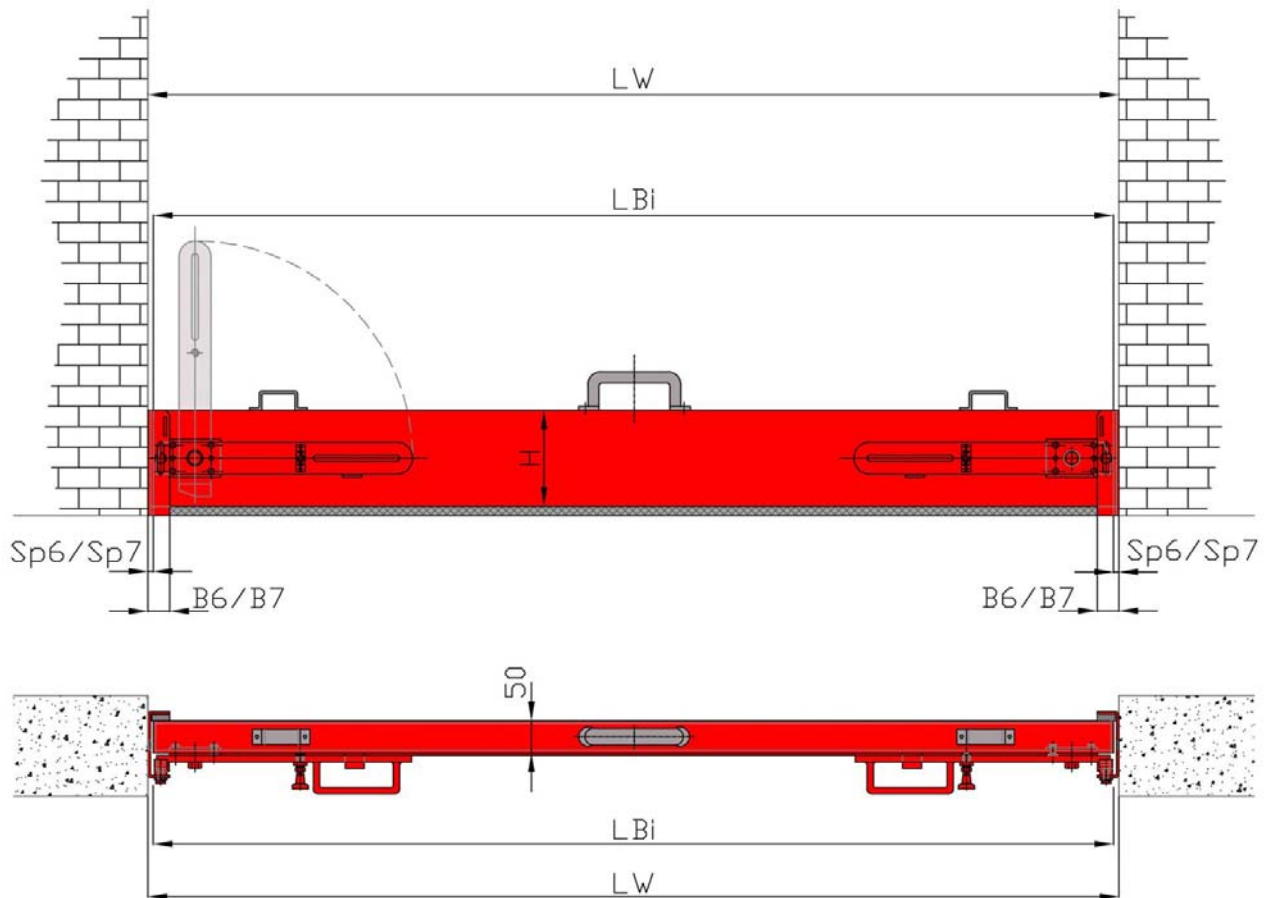
que permiten el almacenamiento seguro del tabique durante los períodos de no utilización.

El tabique consiste en un perfil hueco, de aluminio. **En caso de una altura de embalse superando las 300 mm se trata de dos o más perfiles huecos soldados los unos con los otros**. En la parte inferior hay una junta especial comprimible y en sumo grado adaptable, resistente al envejecimiento y a las sustancias químicas.

De preferencia los alojamientos y el tabique quedan revestidos al polvo en color rojo tráfico (RAL 3020). Los otros componentes metálicos son galvanizados o de aluminio.

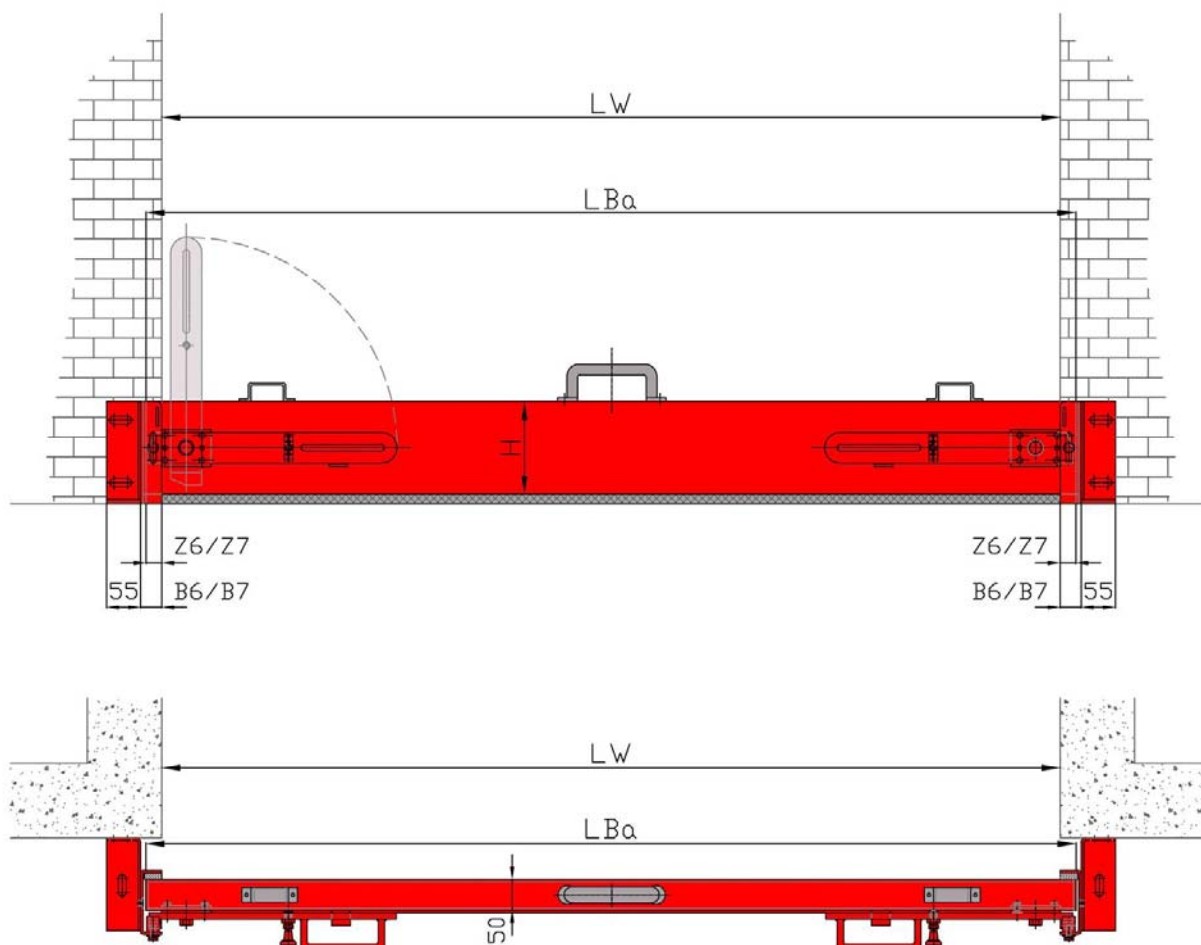
La compuerta de retención BL/BTL se presta a la instalación sobre suelos sólidos y sin fisuras, compensando incluso pequeños desniveles. Suelos apropiados: suelos de hormigón, de piedra, de azulejos y de chapa estriada o lacrimada según DIN 59220.

Instalación intradós



BL/BTL (Compuerta con tabique de inserción, concebida sobre todo para instalación intradós)			
Cuadro sinóptico de medidas para calcular la medida adecuada LBi			
(LBi = Longitud de la compuerta montada dentro del vano; LW = Luz libre)			
Alojamiento B6/35 Alojamiento B7/50 		B6/35	B7/50
	Altura H [mm]		
	100	LWi [mm] hasta 2.500	LWi [mm] más de 2.500
	150		
	200		
	250		
	300		
350			
	B6 = 35 mm	B7 = 50 mm	
	$LBi = LW - (2 \times Sp_6)$	$LBi = LW - (2 \times Sp_7)$	
	$Sp_6 = 10 \text{ mm}$	$Sp_7 = 15 \text{ mm}$	

Instalación extradós



BL/BTL (Compuerta con tabique de inserción, concebida sobre todo para instalación intradós)

Cuadro sinóptico de medidas para calcular la medida adecuada LBa

(LBa = Longitud de la compuerta montada frontalmente en la fachada; LW = Luz libre)

Alojamiento B6/35 		B6/35	B7/50
	Alojamiento B7/50 	Altura H [mm] 100 150 200 250 300 350	LW [mm] hasta 2.500
		B6 = 35 mm	B7 = 50 mm
		$LBa = LW + (2 \times Z_6)$	$LBa = LW + (2 \times Z_7)$
		$Z_6 = 25 \text{ mm}$	$Z_7 = 40 \text{ mm}$

Europe

Blobel Umwelttechnik GmbH

Ziegeleistraße 5
86368 Gersthofen, Alemania

Teléfono: +49 (0)821 498190-0
Fax: +49 (0)821 498190-30

Correo electrónico: info@blobel.de
Página Web: www.blobel.de

USA / Canada

BLOBEL Environmental Engineering LLC

270 Presidential Drive
Wilmington, Delaware 19807, USA

Teléfono: +1 302-353-1555
Fax: +1 302-288-3753
Móvil: +1-215-666-2267

Correo electrónico: info@blobel.us
Página Web: www.blobel.com

Asia / Pacific / South America

Blobel Environmental Engineering

6/41 Belgrave Street
Sydney NSW 2024, Australia

Teléfono: +61 (0)2/93 69 35 04
Móvil: +61 (0) 4 19 27 94 81

Correo electrónico: mail@blobel.com
Página Web: www.blobel.com