

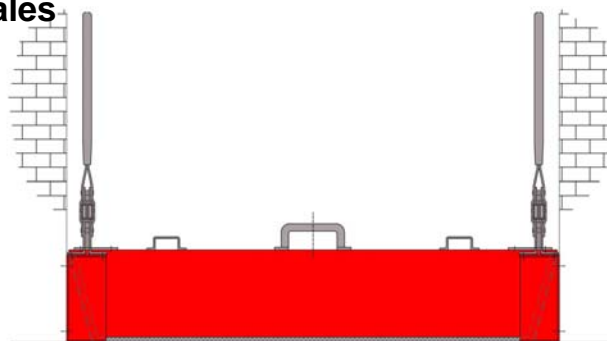
Barrière de rétention BL/BST-EX

n° de gamme: 012

BST-EX: Barrière en éléments emboîtables, étudiée pour des exigences spéciales



- **Système multifonctionnel**
- **Élément de barrage trapézoïdal**



Dimensions:	
Hauteur standard	de 100 mm à 200 mm
Longueur standard	de 750 mm à 6000 mm
Fabrication spéciale	sur demande
Largeur	50 mm

La barrière du type BL/BST-EX fut élaborée à base du type standard BL/BST. **Le corps trapézoïdal avec joint sur les trois côtés permet d'être introduit sans problèmes dans les récepteurs biseautés. Cette barrière est surtout appropriée à l'usage à l'extérieur, et à être maniée par des gens non spécialisés.**

Pour étancher des portes et des portails avec raccordement au chemin de fer nous vous recommandons un modèle de ce type fabriqué sur demande.

En cas de besoin le corps de la barrière est planté dans deux récepteurs montés de manière fixe et étanche dans ou devant l'ouverture à obstruer.

Les dispositifs verticaux de tension situés sur les récepteurs permettent de fixer le corps de la barrière avec un seul coup de main. La force de pression est réglable, ce qui permet de comprimer les joints très flexibles en accord avec les conditions sur site et d'assurer ainsi l'étanchéité envers le sol et dans les récepteurs latéraux.

Le corps de la barrière consiste en un segment d'aluminium creux, en forme trapézoïdale. Le corps est muni sur trois côtés d'un joint spécial compressible qui s'adapte parfaitement au sol et résiste au vieillissement et aux substances chimiques.

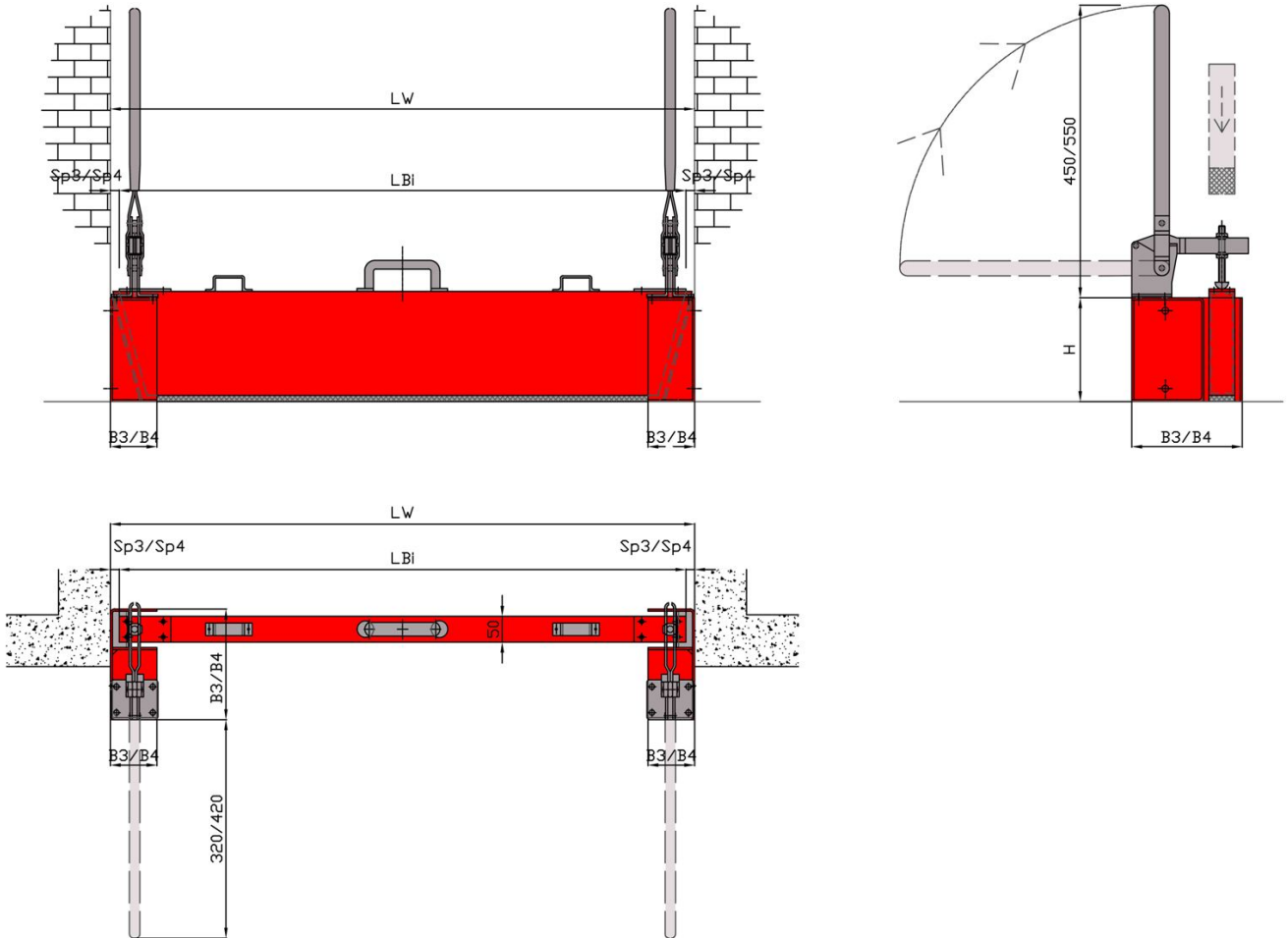
Pour faciliter le rangement du corps prêt du lieu d'utilisation le type standard est livré avec des supports robustes permettant le rangement en suspension au mur.

Couleur standard du corps et des récepteurs : rouge trafic (RAL 3020), en revêtement par poudre. Les autres pièces métalliques sont galvanisées ou en aluminium.

Système recommandé pour des surfaces sans fentes ni fissures, offrant la possibilité de rattraper des petites irrégularités de sol. La solution appropriée aux sols en béton, en tôle gaufrée ou en tôle larmée selon DIN 59220, et aux sols revêtus des dalles ou des pierres, etc.

La barrière est homologuée pour pose à l'intérieur ou à l'extérieur. La résistance au feu a été approuvée.

Pose entre tableaux

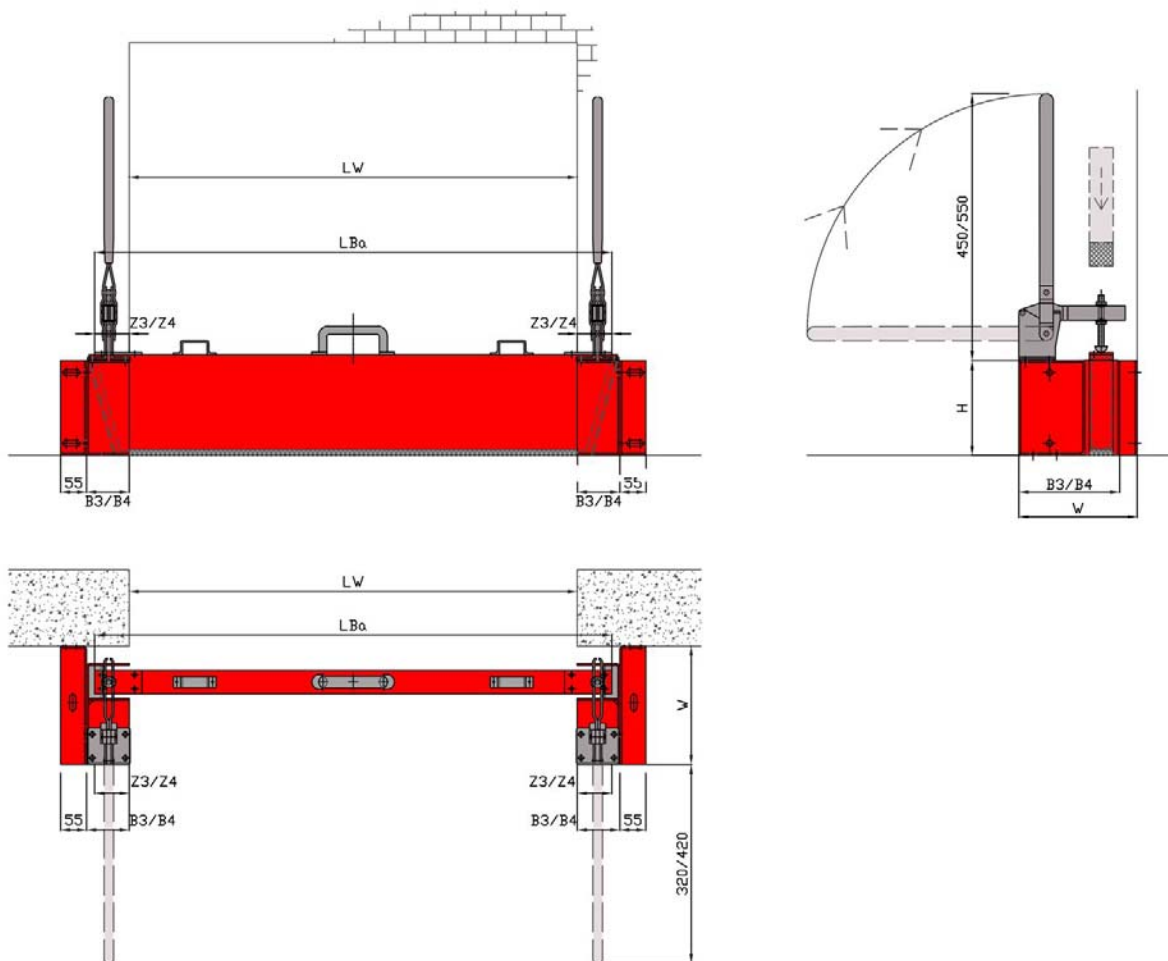


BL/BST-EX (Système standard en éléments emboîtables, étudié pour des conditions extrêmes)

Tableau des mètres pour trouver la dimension exacte LBi pour commande
(LBi = Longueur de la barrière montée entre tableaux)

		B3/70	B4/90
<p>Récepteur B3/70</p>	Hauteur H [mm]	Largeur de l'ouverture LW [mm]	Largeur de l'ouverture LW [mm]
	50	jusqu'à 6000	--
	100	jusqu'à 5000	dépassant 5000
	150	jusqu'à 4000	dépassant 4000
	200	--	Toutes les longueurs
<p>Récepteur B4/90</p>		B ₃ = 70 mm	B ₄ = 90 mm
		LBi = LW - (2 x Sp ₃)	LBi = LW - (2 x Sp ₄)
		Sp ₃ = 15 mm	Sp ₄ = 15 mm

Pose en applique



BL/BST-EX (Système standard, en éléments emboîtables, étudié pour des conditions extrêmes)

Tableau des mètres pour trouver la dimension exacte LBa pour commande
(LBa = Longueur de la barrière montée devant l'ouverture à obstruer)

 Récepteur B3/70	B3/70	B4/90
	Hauteur H [mm]	Largeur de l'ouverture LW [mm]
50	jusqu'à 6000	--
100	jusqu'à 5000	dépassant 5000
150	jusqu'à 4000	dépassant 4000
200	--	Toutes les longueurs
 Récepteur B4/90	B ₃ = 70 mm	B ₄ = 90 mm
	LBa = LW + (2 x Z ₃)	LBa = LW + (2 x Z ₄)
	Z ₃ = 50 mm	Z ₄ = 70 mm

Europe

Blobel Umwelttechnik GmbH

Ziegeleistraße 5
86368 Gersthofen, Allemagne

Téléphone: +49 (0)821 498190-0
Télécopie: +49 (0)821 498190-30

email: info@blobel.de
Web: www.blobel.de

EEUU / Canada

BLOBEL Environmental Engineering LLC

270 Presidential Drive
Wilmington, Delaware 19807, EEUU

Téléphone: +1 302-353-1555
Télécopie: +1 302-288-3753
Portable: +1-215-666-2267

email: info@blobel.us
Web: www.blobel.com

Asia / Pacific / South America

Blobel Environmental Engineering

6/41 Belgrave Street
Sydney NSW 2024, Australie

Téléphone: +61 (0)2/93 69 35 04
Portable: +61 (0) 4 19 27 94 81

email: mail@blobel.com
Web: www.blobel.com