

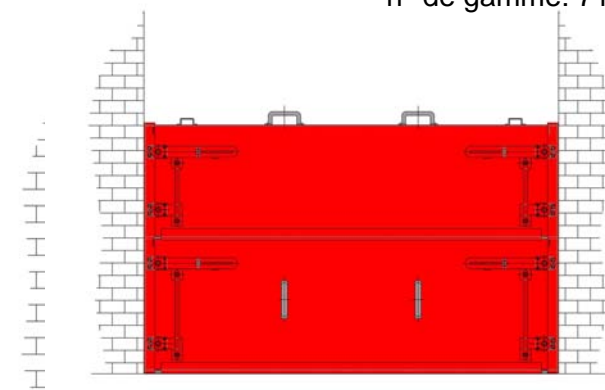
Barrière de rétention BL/ST

n° de gamme: 711

ST: Barrière en éléments emboîtables



- **Modèle de base**
- **Une seule direction de pression**



| Dimensions: | |
|----------------------|--------------------|
| Hauteur standard | de 100 mm à 500 mm |
| Longueur standard | jusqu'à 6000 mm |
| Fabrication spéciale | sur demande |
| Largeur | 50 mm |

La barrière de rétention BL/ST est **une barrière traditionnelle, avec des éléments de barrage emboîtables**, que l'on stocke dans des supports muraux montés en dehors de l'ouverture à protéger.

En cas de besoin le corps de la barrière est planté dans deux récepteurs montés de manière fixe et étanche dans ou devant l'ouverture à obstruer. Ce modèle de base, à prix réduit, n'offre pas la possibilité de changer la direction de la pression, Si, en vue des données sur le lieu d'installation, ce détail technique serait impératif nous vous recommanderions plutôt le modèle BST, de notre gamme *superflex*.

Les dispositifs verticaux de tension montés sur les supports tendeurs exercent la pression nécessaire pour fixer le corps de la barrière, le presser contre le joint se trouvant dans le récepteur et pour comprimer de manière optimale le joint très flexible. Voilà l'obturation fiable et étanche! Il va de soi que la force de pression est réglable selon les conditions sur site.

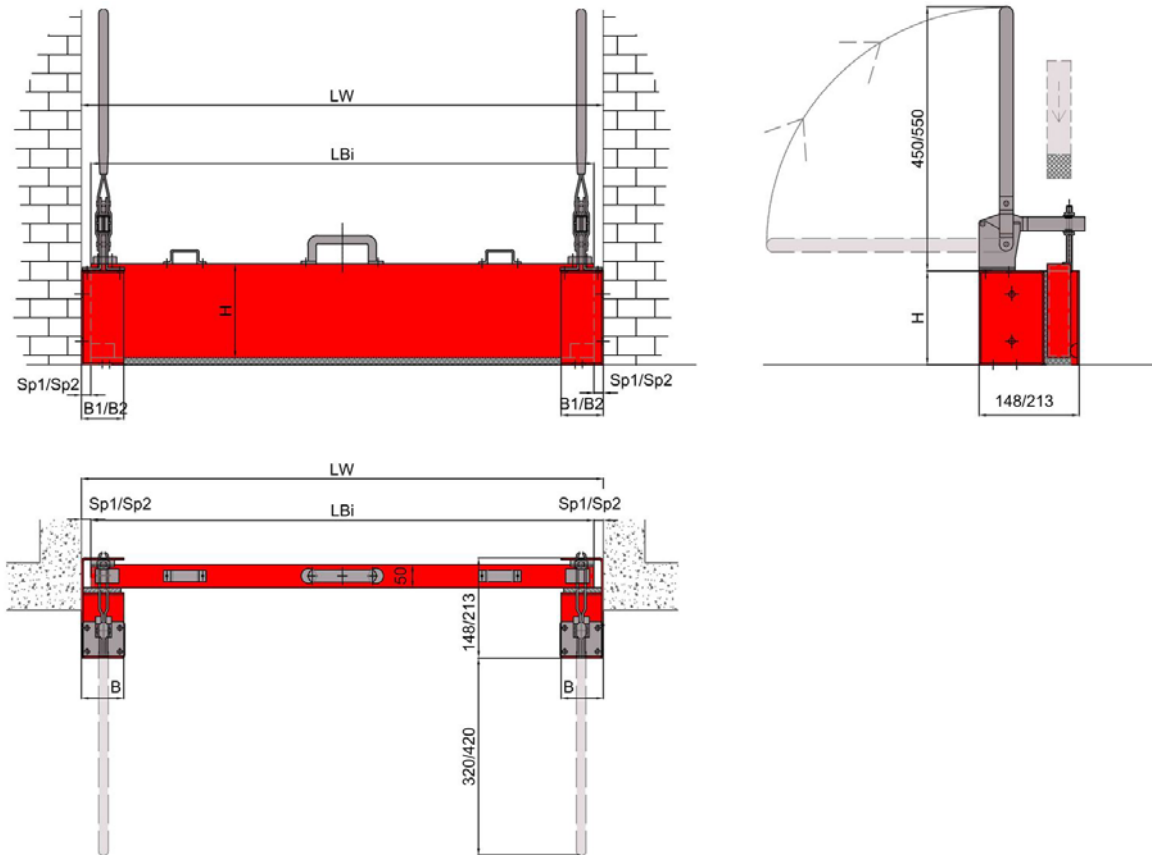
Le corps de la barrière consiste en un segment rectangulaire d'aluminium creux. **Si la hauteur de rétention dépasse les 300mm les éléments de barrage sont toujours fixés l'un à l'autre par soudure.** Le côté bas du corps est revêtu d'un joint spécial compressible qui s'adapte parfaitement au sol. Tous les joints sont résistants au vieillissement et aux substances chimiques.

Le type standard est délivré avec des supports robustes permettant le rangement en suspension au mur.

Couleur standard du corps et des récepteurs : rouge trafic (RAL 3020), en revêtement par poudre. Les autres pièces métalliques sont galvanisées ou en aluminium.

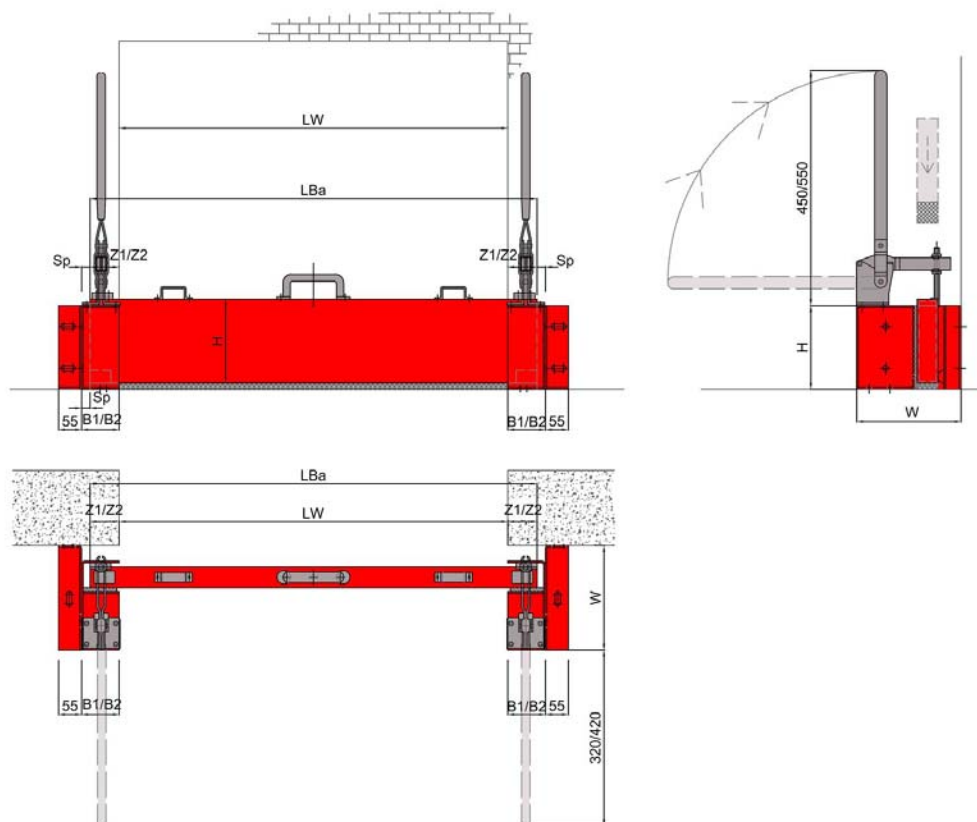
Système recommandé pour des surfaces sans fentes ni fissures, offrant la possibilité de rattraper des petites irrégularités de sol. La solution appropriée aux sols en béton, en tôle gaufrée ou en tôle larmée selon DIN 59220, et aux sols revêtus des dalles ou des pierres, etc.

Pose entre tableaux



| BL/ST (Système en éléments emboîtables) | | | |
|--|---------------------------------|---|--|
| Tableau des mètres pour trouver la dimension exacte LBi pour commande (LBi = Longueur de la barrière montée entre tableaux) | | | |
| Récepteur B11/70 | | | |
| Hauteur H [mm] | Largeur de l'ouverture LWi [mm] | $B_1 = 70 \text{ mm}$ $LBi = LW - (2 \times Sp_{11})$ $Sp_{11} = 15 \text{ mm}$ | |
| 100 | jusqu'à 5000 | | |
| 150 | jusqu'à 4000 | | |
| 200 | jusqu'à 3000 | | |
| 250 | jusqu'à 2500 | | |
| 300 | jusqu'à 2000 | | |
| 350, 400 450, 500 | jusqu'à 1000 | | |
| Récepteur B12/90 | | | |
| Hauteur H [mm] | Largeur de l'ouverture LWi [mm] | $B_2 = 90 \text{ mm}$ $LBi = LW - (2 \times Sp_{12})$ $Sp_{12} = 20 \text{ mm}$ | |
| 100 | dépassant 5000 | | |
| 150 | dépassant 4000 | | |
| 200 | dépassant 3000 | | |
| 250 | dépassant 2500 | | |
| 300, 350 400, 500 | Toutes les longueurs | | |

Pose en applique



BL/ST (Système en éléments emboîtables)

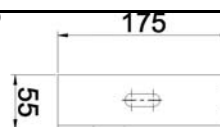
Tableau des mètres pour trouver la dimension exacte LBa pour commande
(LBa = Longueur de la barrière montée devant l'ouverture à obstruer)

Récepteur B11/70

| Hauteur H [mm] | LWa [mm] | |
|----------------------|--------------|---|
| 100 | jusqu'à 5000 | $LBa = LW + 2 \times Z_{11}$ $Z_{11} = \text{à ajouter} = 60 \text{ mm}$ $Sp_{11} = 15 \text{ mm}$ $W_{11} = 175 \text{ mm/ standard}$ $B_{11} = 70 \text{ mm}$ |
| 150 | jusqu'à 4000 | |
| 200 | jusqu'à 3000 | |
| 250 | jusqu'à 2500 | |
| 300 | jusqu'à 2000 | |
| 350, 400 450, 500 | jusqu'à 1000 | |

Récepteur B12/90

| Hauteur H [mm] | LWa [mm] | |
|---------------------------|----------------------|---|
| 100 | dépassant 5000 | $LBa = LW + 2 \times Z_{12}$ $Z_{12} = \text{à ajouter} = 80 \text{ mm}$ $SP_{12} = 20 \text{ mm}$ $W_{12} = 250 \text{ mm}$ $B_{12} = 90 \text{ mm}$ |
| 150 | dépassant 4000 | |
| 200 | dépassant 3000 | |
| 250 | dépassant 2500 | |
| 300, 350 400, 450, 500 | Toutes les longueurs | |



Europe

Blobel Umwelttechnik GmbH

Ziegeleistraße 5
86368 Gersthofen, Allemagne

Téléphone: +49 (0)821 498190-0
Télécopie: +49 (0)821 498190-30

email: info@blobel.de
Web: www.blobel.de

EEUU / Canada

BLOBEL Environmental Engineering LLC

270 Presidential Drive
Wilmington, Delaware 19807, EEUU

Téléphone: +1 302-353-1555
Télécopie: +1 302-288-3753
Portable: +1-215-666-2267

email: info@blobel.us
Web: www.blobel.com

Asia / Pacific / South America

Blobel Environmental Engineering

6/41 Belgrave Street
Sydney NSW 2024, Australie

Téléphone: +61 (0)2/93 69 35 04
Portable: +61 (0) 4 19 27 94 81

email: mail@blobel.com
Web: www.blobel.com